

REFERENZEN

SAIA-Burgess Electronics

SWITCHES • MOTORS • CONTROLLERS

Universell einsetzbare Steuerung
zur Hallen-Beleuchtung
mit SAIA®PCD



Ein Objekt der Deutschen Messe AG
Hannover

DIE AUFGABEN UND ZIELE

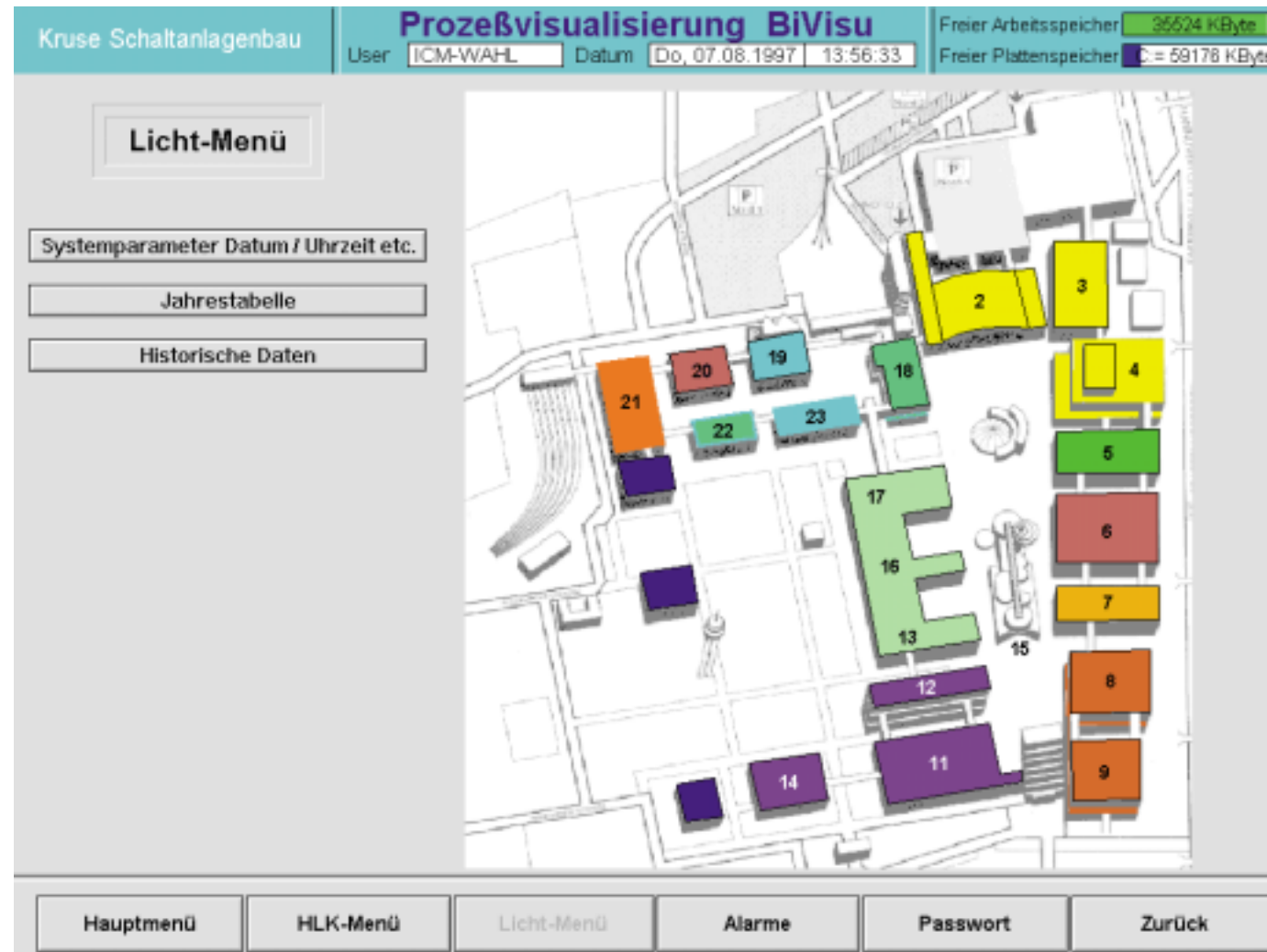
... einer **Beleuchtungssteuerung** sind vielfältig: Sowohl nach Tageszeit wie auch jahreszeitlich ist die Nutzung unterschiedlich. Dementsprechend muß die Beleuchtungssteuerung unterschiedliche Anforderungen erfüllen.

Dies gilt besonders für **Multi-funktionshallen** wie die Hallen 4, 14 und 26 der Deutschen Messe AG Hannover, bei denen die Beleuchtungssteuerungen jeweils mit SAIA®PCD realisiert wurden. Jüngstes dieser Projekte ist die Beleuchtungssteuerung in der Halle 4. Diese Halle wird für vielfältige Veranstaltungen mit variierenden Anforderungen an die Ausleuchtung genutzt.

Folgende Kriterien umfaßte das Pflichtenheft zu diesem Projekt:

- Überall das richtige Licht zur rechten Zeit
- Energiesparender, wirtschaftlicher Betrieb
- Komfortable Bedienung von einem zentralen Bedientableau mit Visualisierung
- Unkomplizierte, flexible Definition unterschiedlicher Beleuchtungskonfigurationen
- Schnelle Lokalisierung und Behebung etwaiger Störungen

Die Ausleuchtung der Halle erfolgt über 640 Leuchten, die sowohl einzeln wie auch gruppenweise anzeigbar und in benutzerdefinierten Konfigurationen als Beleuchtungsmenü schaltbar sein sollen.



DIE UMSETZUNG

... wurde durch den Systemintegrator Kruse Schaltanlagenbau GmbH in Hannover realisiert.

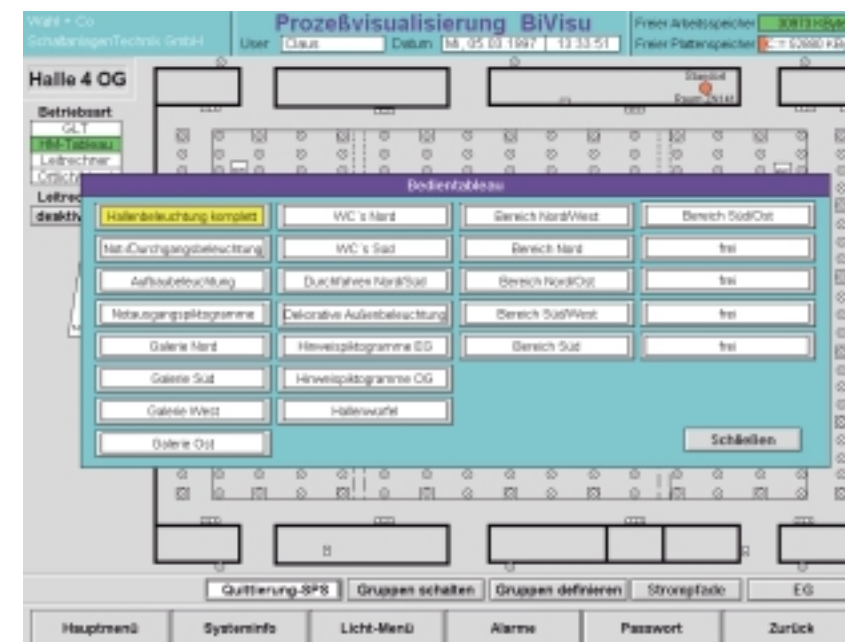
Die 640 Leuchten der Halle wurden hierbei auf vier Unterverteilungen aufgeteilt. In den Verteilungen werden Steuerungen der Baureihe SAIA®PCD4 eingesetzt, die über den S-BUS miteinander verbunden sind und ein Master-Slave System bilden.

Wahlweise kann die gesamte Beleuchtung entweder an jeder Unterverteilung per Bediengerät oder aber vom Hallenwarttableau geschaltet werden. Bedienung und Konfiguration der Anlage lassen sich besonders komfortabel – ohne jegliche Programmierkenntnisse – «per Mausklick» über die Visualisierung vornehmen.

Die Visualisierung zeigt den Hallengrundriß mit sämtlichen Beleuchtungskreisen und erlaubt das Schalten bis hinab auf die Ebene einzelner Leuchten.

Bis zu 32 Gruppen von Beleuchtungskreisen sind über die Visualisierung beliebig konfigurierbar. Die definierten Gruppen sind an jeder Verteilung, am Tableau und an der Visualisierung schaltbar. Die Schaltzustände der Gruppen werden auf allen Bedieneinheiten angezeigt.

Die Überwachung und Steuerung der Beleuchtungsgruppen wird von der SAIA®PCD4 übernommen und funktioniert somit auch bei ausgeschaltetem Leitrechner.



DIE WICHTIGSTEN VORTEILE

Flexible Definition von Beleuchtungsgruppen und Beleuchtungsmenüs

Visualisierung von der gesamten Halle bis hinab auf die Ebene einzelner Leuchten

Schneller Überblick über alle Betriebs- und Störmeldungen, Schaltzustände und Betriebsarten

Unkomplizierte, flexible Definition unterschiedlicher Beleuchtungskonfigurationen

Schnelle Lokalisierung und Behebung von Störungen

Softwareseitige Unterstützung aller **Betriebsarten**

Nothandbetrieb, örtliche Schalthandlung, Bedienung am Hallenwarttableau, Bedienung am Leitrechner

Projekt:

Beleuchtungssteuerung
für die Multifunktionshalle 4,
Messegelände Hannover,
erstellt im Auftrag der
Deutsche Messe AG, Hannover

Technische Angaben:

Gebäudefläche: 30 000 m²
Systemgeräte: 4 × SAIA®PCD4, 2 × SAIA®PCD2
Binäre Eingänge: 700
Binäre Ausgänge: 640
Gesamtzahl der
Informationenpunkte: 1340
BUS-System: S-BUS Netz auf Basis RS 485
Programmierung: SAIA®PG4 mit FUPLA Funktions-
bausteinen
Visualisierung: BiVisu auf INTOUCH Basis

Ausführung durch:

Kruse
Schaltanlagenbau GmbH
Merkurstraße 1A
30419 Hannover
Tel.: 0511/27 85 96-0
Fax: 0511/27 85 96-44

Ansprechpartner:

Herr Mandalka

SAIA-Burgess Electronics AG

Bahnhofstraße 18
CH-3280 Murten/Schweiz

<http://www.saia-burgess.com>

Zentrale Telefon 026 / 672 71 11
Telefax 026 / 670 44 43

Verkauf Telefon 026 / 672 77 77
Schweiz Telefax 026 / 670 19 83

SAIA-Burgess Electronics GmbH & Co (Germany) KG

Daimlerstraße 1k, D-63303 Dreieich

<http://www.saia-burgess.de>

Telefon 061 03 / 89 06-0
Telefax 061 03 / 89 06 66

SAIA-Burgess Electronics Ges. m. b. H.

Schallmooser Hauptstraße 38
A-5020 Salzburg

Telefon 0662 / 88 49 10
Telefax 0662 / 88 49 10 11

Niederlassung:
Zieglergasse 56, A-1070 Wien
Telefon 01 / 522 19 74
Telefax 01 / 522 19 74 11

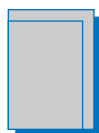
SAIA-Burgess Electronics B.V.

Hanzeweg 12 C, NL-2803 MC Gouda

E-mail: office@saia-burgess.nl

Telefon 0182 / 54 31 54
Telefax 0182 / 54 31 51

Alle technischen Angaben beruhen auf Informationen der ausführenden Firmen.



Kruse

Schaltanlagenbau GmbH

Weitere Informationen
zum SAIA®DDC-PLUS
Partnerkonzept für die
Gebäudeautomation
oder zu Automations-
systemen für andere
Bereiche senden wir
Ihnen auf Wunsch
gerne zu.